

HORÁRIO DE VISITAS

CENTRO HOSPITALAR DE LEIRIA

(Leiria/Pombal/Alcobaça)

Das 15h00 às 18h00 e das 19h00 às 20:30

EXCEPÇÕES

Medicina Intensiva (Leiria)

Das 15h00 às 15h30 e das 19h00 às 19h30

Unidade de Cuidados Especiais Neonatais e Pediátricos (UCEP)

Das 16h30 às 20h30

Unidade de Cuidados Intensivos Cardíacos (UCIC - Leiria)

Das 15h00 às 16h00 e das 19h00 às 20h00

Unidade de Internamento de Curta Duração

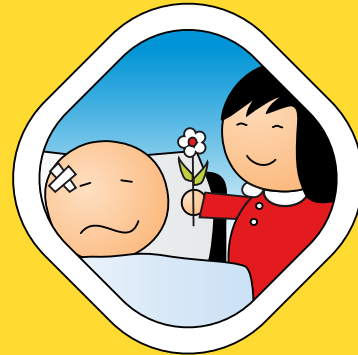
(UICD - Leiria/Pombal/Alcobaça)

Das 14h30 às 15h30 e das 19h00 às 20h00



CENTRO
HOSPITALAR
LEIRIA

pssst!



Se vai visitar um doente,
temos algumas recomendações para si.

A sua visita é muito importante.

Além de poder ser reconfortante para o doente, pode contribuir para a sua recuperação.

12 REGRAS PARA UMA BOA VISITA

- 01 Cumpra todas as indicações e orientações dadas pelos profissionais do CHL;
- 02 Evite horários de grande afluência. Fale com o doente e escolha a melhor hora;
- 03 Fale baixo e desloque-se devagar e com calma;
- 04 Mantenha visível o cartão que o identifica e certifique-se que o devolve ao segurança após cada visita;
- 05 Não circule nas áreas de acesso restrito (reservadas aos profissionais de saúde);
- 06 Proceda à lavagem das mãos antes e depois de tocar no doente;
- 07 Permaneça somente junto de quem vai visitar;
- 08 Não perturbe o descanso e privacidade dos doentes com actos ou palavras;
- 09 Abstenha-se do uso do telemóvel;
- 10 Não entregue comidas e/ou bebidas, nem utilize equipamentos de imagem ou som, sem autorização prévia do Serviço;
- 11 Uma visita prolongada pode cansar o doente;
- 12 Lembre-se que outros visitantes podem estar à espera que termine a sua visita.

INTERDIÇÕES

- O direito à visita e ao acompanhamento pode ser interdito, sempre que as situações clínicas o justifiquem.
- O doente tem o direito de recusar ou determinar por quem deseja ser visitado.



O DIREITO AO ACOMPANHANTE

Horários

- 01 O horário do acompanhante nos serviços de internamento é, em geral, das 12h00 às 20h30.
- 02 O horário do acompanhante permanente é de 24/24 horas.
- 03 No Serviço de Pediatria, o horário do segundo acompanhante é das 8h00 às 22h00.
- 04 Os acompanhantes dos doentes/utentes das urgências podem permanecer junto dos mesmos, enquanto se encontram em observação.
- 05 No bloco de partos, o período de permanência corresponderá ao tempo do trabalho de parto, e se a grávida o desejar, ao período expulsivo.
- 06 Na Cirurgia de Ambulatório os acompanhantes dos doentes podem permanecer junto dos mesmos até ao momento da admissão, e posteriormente, a partir das 16h00 na área de recobro.
- 07 No Hospital de Dia, os acompanhantes dos doentes podem permanecer junto dos mesmos durante o período de tratamento.

*Queremos prestar um serviço cada vez melhor,
oferecer mais disponibilidade, conforto e segurança.
Juntos, vamos contribuir para uma melhor qualidade dos serviços.*