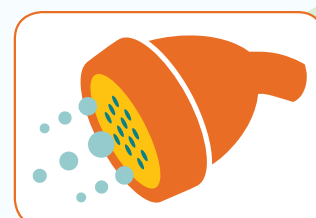


A prevenção de infecções e Você

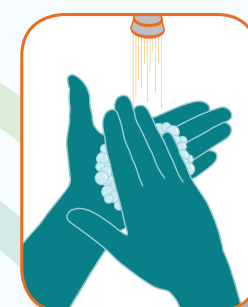
Você é um elemento importante na prevenção de infecção.



Se você tiver que realizar uma cirurgia, pergunte ao profissional de saúde se você deverá tomar banho com sabonete antisséptico.



Esclareça dúvidas de assuntos que se referem a sua assistência



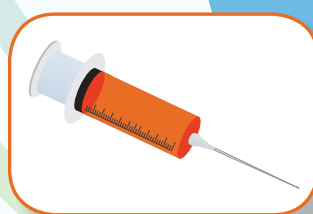
Higienize as suas mãos e estimule outras pessoas ao seu redor a fazer isso também.



Quando for tossir ou espirrar, utilize o braço para cobrir a boca e nariz. Não utilize as mãos.



Tome medicamentos conforme recomendado.



Pergunte sobre as práticas seguras na administração de medicamentos injetáveis. Lembre-se: **uso único de agulha e seringa, a cada injeção.**



Todos os dias, questione se você ainda precisa de cateteres.

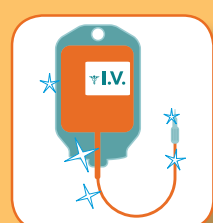


Se o seu quarto parecer sujo, solicite que seja higienizado.



Quem são os profissionais do controle de infecção?

Os profissionais de prevenção de infecção usam suas habilidades para encontrar microrganismos que podem causar mal à saúde e assegurar que todos estão fazendo o melhor para manter você seguro.



Cateteres e outros dispositivos podem ser inseridos em seu corpo após uma rigorosa limpeza de sua pele.



Em algumas situações, os profissionais de saúde que cuidam de você poderão usar luvas, avental, máscaras.

Se você estiver em isolamento, os seus visitantes também podem ser orientados a utilizar alguns destes equipamentos de proteção.



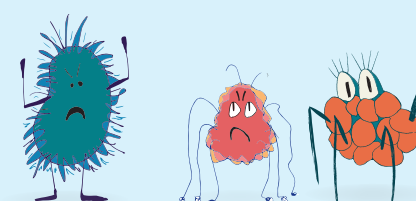
Todos os profissionais de saúde irão higienizar as mãos antes e após tocarem em você.



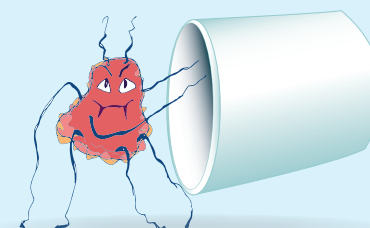
Seu quarto e os equipamentos utilizados durante a assistência serão limpos sempre após terem sido utilizados.



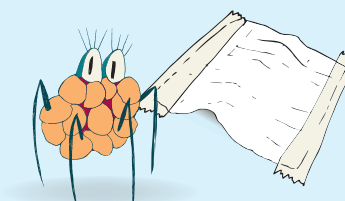
O que são as infecções relacionadas à assistência à saúde?



Infecções relacionadas a assistência à saúde são o resultado da entrada de germes em seu corpo durante os procedimentos de assistência a saúde.



Infecção do trato urinário associada à sonda vesical
Quando germes presentes ao longo de um cateter urinário, atingem a bexiga ou rins podendo causar uma infecção.

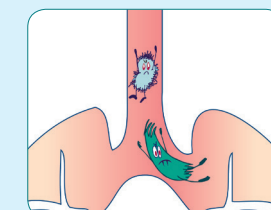


Infecção do sítio cirúrgico
Uma infecção que acontece depois da cirurgia, na parte do corpo onde a cirurgia foi realizada.



Infecção de corrente sanguínea associada a cateter vascular

Quando germes entram na corrente sanguínea por meio do cateter inserido em sua veia.



Pneumonia
É uma infecção nos pulmões.